

SL2 SENDERO LOCAL 2 Camino del Alberche: el río que nos da la vida

Recorriendo el sendero local 2 podremos disfrutar y aprender tanto del paisaje mediterráneo como de la vegetación de ribera que encontraremos, exuberante, en el río Alberche.

El Punto de Inicio de la ruta (**Rincón**) se encuentra en la entrada de Cardiel junto a la carretera de Lucillos (CM-5002), donde encontraremos un panel de inicio de recorrido. Tomamos el camino asfaltado, de color rojo, en dirección hacia el río Alberche. La primera parte del itinerario discurre junto a unas magníficas dehesas en las que antiguamente se cultivaba, pero que actualmente tan solo se dedican a pasto de ganado vacuno, actividad sostenible que se desarrolla en armonía con la naturaleza.

Si dirigimos nuestra vista a mano izquierda, más allá de la dehesa veremos los árboles del bosque de galería que nos indican la presencia del arroyo Saucedoso, que baña el pueblo en su parte este y es uno de los principales afluentes del río Alberche.

Continuamos por el camino asfaltado rojo y cuando llevamos recorridos unos 2.000 metros, este gira a la izquierda, en dirección a la Urbanización Talavera del Alberche, y a los pocos metros el camino sigue pero ya por la carretera. Debemos seguir esta nueva dirección, que nos llevará a la zona recreativa El Rincón, una amplia pradera que linda con el río Alberche. Nada más entrar en El Rincón encontramos, a mano izquierda, un Panel de Interpretación (**10**) que nos explica la importancia que tiene tanto la dehesa como el río Alberche. A través de este panel podremos aprender sobre estos ecosistemas, las especies que habitan en ellos, aves, vegetación, etc.

Al lado del panel veremos un camino, que en pocos metros nos conduce a la desembocadura del arroyo Saucedoso en el río Alberche, en cuyas márgenes encontramos una vegetación de ribera muy bien conservada, compuesta, por sauces y álamos blancos principalmente. Si somos cautelosos podremos observar aves acuáticas, como el ánade azulón y la focha común, que encuentran un refugio seguro entre los carrizos y la densa espadaña.

La belleza y la tranquilidad de este entorno nos invitan a pasear tranquilamente, pescar y si hace buen tiempo, incluso podremos bañarnos en el río. Tras disfrutar de esta zona reanudamos nuestra marcha, de regreso al pueblo. Para ello tendremos que desandar los últimos 50 metros del camino que nos condujo hasta El Rincón, y tomar el camino de tierra que nos encontramos a la derecha, que forma parte de la Senda Viriato.

A nuestra derecha discurre el arroyo Saucedoso arropado por una densa vegetación de ribera en la que la exuberancia de sauces y zarzales impide observar sus aguas en la mayor parte del recorrido, pero que sirve de refugio para numerosas aves como lavandera blanca, estornino negro y pito real, el responsable de los agujeros circulares que presentan los árboles ribereños. Los campos y el trinar de estas aves nos acompañan en todo momento.



Según avanza el camino nos alejamos del arroyo y nos vamos internando en la dehesa, donde podremos detenemos y disfrutar del paisaje, con la imponente Sierra de San Vicente al fondo. No será difícil ver a los rabilargos, fácilmente reconocibles por su capirote negro y su larga cola azul claro, o escuchar el corroteo de huada de los conejos y liebres. Con un poco más de suerte observaremos algunos reptiles como la lagartija, la culebra escalera y el lagarto ocellado.

Continuando por el camino llegaremos a Cardiel, habiendo finalizado la marcha tras recorrer un total de 4,5 kilómetros por un medio natural de gran belleza, entre la dehesa y la ribera, cargado de contrastes.



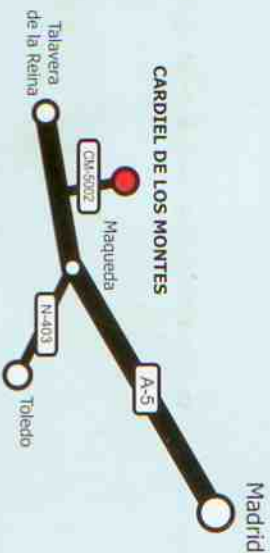
Cómo llegar

Cardiel de los Montes goza de una estratégica ubicación. Al estar muy próximo a la A-5, se encuentra perfectamente comunicado con Madrid, Toledo y Talavera de la Reina.

Desde Madrid conducimos por la A-5 hasta el kilómetro 96, donde tomamos la salida 96, que indica "Castillo de Bayuela/Lucillos". Nos incorporamos a la CM-5002, en dirección a Castillo de Bayuela, y en 6 kilómetros llegamos al pueblo. El trayecto es de 110 kilómetros, y se tarda una hora y cuarto aproximadamente.

Partiendo de Talavera de la Reina, tomamos la A-5 durante unos 10 kilómetros, hasta el kilómetro 96, donde saldremos por la salida 96, que indica "Castillo de Bayuela/Lucillos" y conducimos hasta Cardiel. En total son algo más de 20 kilómetros, que nos llevarán unos 20 minutos.

Cardiel dista unos 70 kilómetros de Toledo, de donde se llega tomando la N-403 durante 33 kilómetros, hasta llegar a una glorieta donde saldremos hacia la carretera Avila - Toledo, y tras 5 kilómetros enlazaríamos con la A-5 y conduciríamos como si llegásemos desde Madrid. Tardaremos menos de una hora.



Recomendaciones

- Camina por los senderos delimitados.
- No está permitido acampar.
- No enciendas fuego bajo ningún concepto.
- Deposita las basuras en las papeleras y contenedores.
- No arranques plantas y flores, ni cojas animales.
- No grites ni utilices aparatos de música.
- Ve provisto de agua y ropa cómoda.
- Consulta la previsión meteorológica antes de iniciar la ruta.
- Para pescar necesitas la licencia de pesca expedida por la Junta de Castilla-La Mancha.
- Teléfono del Ayuntamiento: 925 86 25 25
- Emergencias Castilla La Mancha: 112

Elaborado por: Emade, S.L. www.emadesl.com tirada: 5000 ejemplares Elaborado en papel ecológico

Red de Senderos Locales

Cardiel de los Montes
Camino del Alberche:
el río que nos da la vida



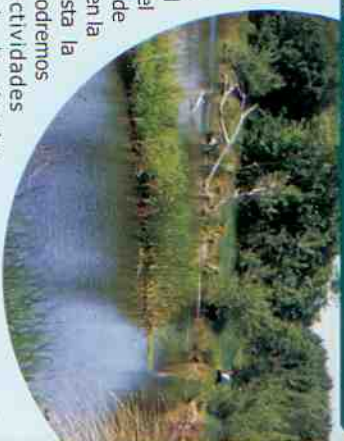
Excmo. Ayuntamiento
de Cardiel de los Montes



ZONA RECREATIVA EL RINCÓN

Disfrutando del Río Alberche

La zona recreativa El Rincón es un lugar privilegiado por su situación, en la desembocadura del arroyo Saucedo en el río Alberche. Se trata de una pradera junto al río en la que la hierba llega hasta la misma orilla, donde podremos realizar distintas actividades mientras disfrutamos de la singular belleza del río y la vegetación de su entorno.



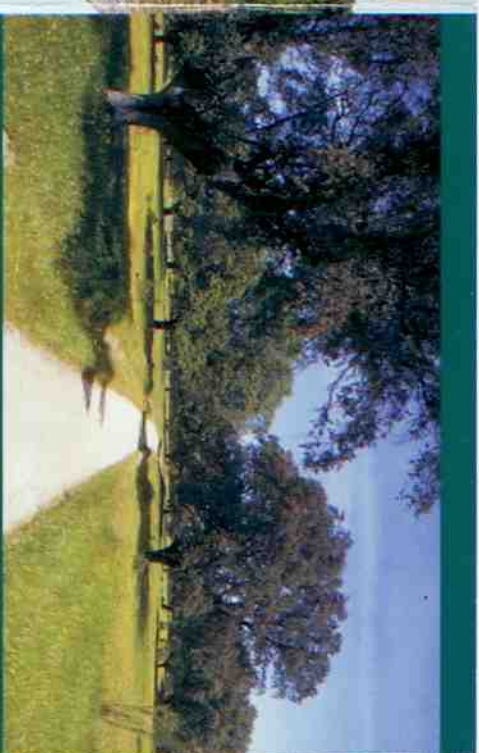
El río Alberche se convierte en un marco idóneo para disfrutar de un tranquilo día de pesca en época estival, para lo cual tendremos que tener licencia de pesca. Con un poco de paciencia y suerte picarán en nuestro anzuelo bogas y barbos.

Además, este ha sido punto de encuentro durante muchos años de los vecinos y visitantes de Cardiel, ya que su lecho poco profundo y arenoso invita a refrescarse en los calurosos veranos. Aunque uno se puede bañar en este tramo del río, hay que ser cuidadoso.

Otra forma de disfrutar de este maravilloso entorno es dar un paseo por la riberá del Alberche en dirección al embalse de Cazalegas, ya que posee una belleza paisajística especial, con abundante vegetación de riberá compuesta principalmente por álamos blancos y sauces, formando bosques llenos de vida.

Este paisaje es ideal para relajarse, pasear o disfrutar de una buena comida campestre junto a familiares y amigos, sin olvidar llevar agua y recoger los residuos una vez finalizada la jornada.

Y para terminar el día, nada mejor que sentarse un rato y disfrutar del paisaje bajo la sombra que nos ofrecen sus árboles, acompañados por el continuo cantar de aves como el pito real, la lavandera blanca, la oropéndola y el petirrojo.



SL2 SENDERO LOCAL 2

Camino del Alberche: el río que nos da la vida

LEYENDA

- INICIO** Punto de inicio del itinerario
- B01** Baliza Direccional
- PI** Panel de Interpretación
- Sentido del itinerario**
- FINAL** Punto de Finalización del itinerario

Ficha técnica del itinerario

- Tipo de itinerario: circular,
- Longitud: 4,5 km.
- Duración: 1,5 horas.
- Dificultad: Baja.

